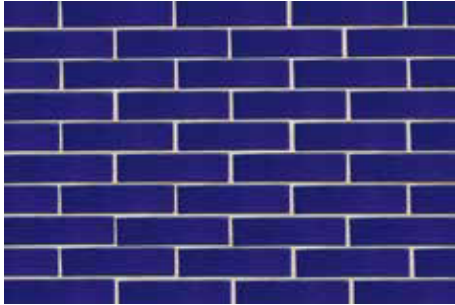


Blvd. Adolfo Lopez Mateos No 3 Col. El Potrero CP 52975, Atizapán de Zaragoza Edo de Méx.

Tabique Hueco industrializado de alta resistencia

Tipo de pieza: Hueca

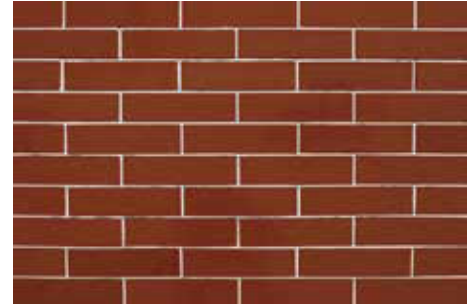
La Pieza Hueca del sistema, su diseño permite al desarrollador ocultar la presencia de estructuras e instalaciones. Por su color en masa y textura es ideal para interiores y exteriores. Con su gran variedad de diseños son ideales para la expresión final de cada proyecto.



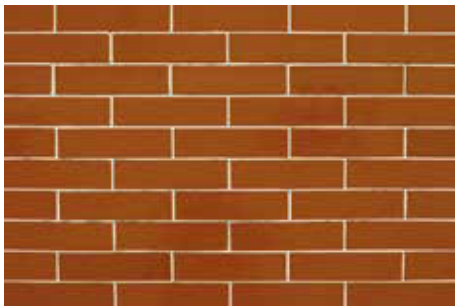
Esmaltado Azul



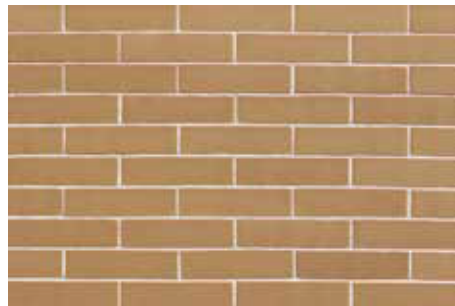
Esmaltado Marfil



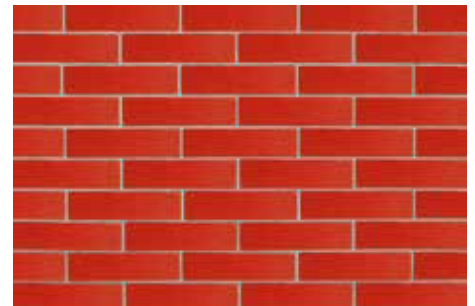
Esmaltado Siena



Esmaltado Tabaco



Esmaltado Miel



Esmaltado Rojo



Esmaltado Negro



Esmaltado Gris

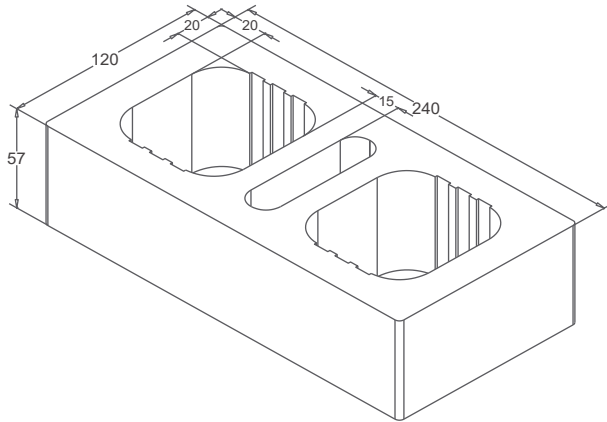


Esmaltado Blanco



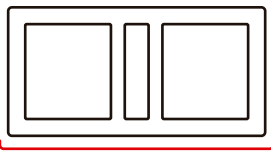
Solicite muestra de color

Las mayores variaciones de color en ladrillos esmaltados, se dan entre hornada y hornada, recomendamos fincar su pedido completo y las variaciones serán menores.

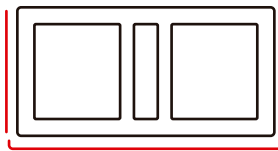


Medidas nominales: 57x120x240 mm
Medidas reales: Variación de 4 mm

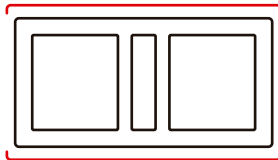
Caras Esmaltadas Disponibles



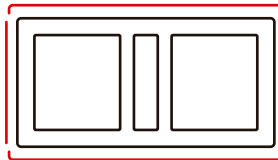
Una cara



Una cara y media



Dos caras



Dos caras y media

Consule disponibilidad y fecha de entrega con su asesor comercial.

- * Consultar las ultimas actualizaciones y revisiones de este documento en la página oficial de Productos Probarro S.A. de C.V. www.probarro.com.mx
- ** La tonalidad de la pieza y/o acabado puede variar de un lote a otro.
- *** Las imágenes aquí mostradas son de uso ilustrativo, puede haber variaciones de color por procesos de impresión.
- **** Para la limpieza final de muros hechos a base de ladrillo aparente "natural" se recomienda la utilización de productos para barro, no se recomienda el uso de ácido muriático.
- ***** De acuerdo a la Nota No. 2 de norma NMX-C-404-ONNCE "Industria de la construcción - Bloques, tabiques o ladrillo y tabicones para uso estructural-Especificaciones y métodos de prueba no aplica prueba de resistencia al fuego"
- ***** Confirmar la cantidad de piezas por pallet y transporte con su asesor comercial.

DIMENSIONES REALES (cm)		
5.7	12.0	24.0
alto	ancho	largo
Tolerancia dimensional en altura, ancho y largo: ± 3 mm		
ESPESOR DE PAREDES Y AREA NETA		
20.0	15.0	55%
Exteriores (mm)	Interiores (mm)	Área Neta %
CARACTERISTICAS DEL SISTEMA		
Pzas/m2	59.7	Pzas
Peso/pieza	1.70	kg
Espesor de muro	12.00	cm
Consumo de mortero	14.24	Lt/m ²
W solo con mortero	132.83	kg/m ²
W Castillos Ahogado	171.49	kg/m ²
W Castillos Exteriores	155.19	kg/m ²
INFORMACION DE ENTREGA		
Piezas / pallet	448	pzas
Peso Pallet	761.6	kg
Rendimiento Pallet	7.5	m ²
CARACTERISTICAS TECNICAS		
Resistencia Promedio Compresión Simple (\bar{f}_p)	120	kg/cm ²
Resistencia Compresión de la Mampostería (f^*m)	40	kg/cm ²
Resistencia Compresión Diagonal Muretes (V^*m)	3.0	kg/cm ²
Modulo de Elasticidad de la Mampostería (E_m)	-	kg/cm ²
Modulo Rigidez a Cortante de Mampostería (G_m)	-	kg/cm ²
% De Absorción con Respecto al Peso	16-18	%
Conductividad Térmica de la Pieza (λ_{pieza})	0.149	W/m x °K
Resistencia Térmica del Sistema (RT_s)	0.787	m ² x °K/W
Aislamiento Acústico Sist. Castillo Ahogado	43.1	dBa
Aislamiento Acústico Sist. Castillo Exterior	41.5	dBa
Valores de aislamiento acústico calculados según la Norma NBE-CA-88		
Aislamiento térmico calculado según la Norma NMX-460 y NOM-020		

